

48 31 J1

Прецизионные щипцы для стопорных колец для внутренних стопорных колец в отверстиях с ограничением раскрытия



- С запрессованными наконечниками для безопасной работы
- С высокой нагрузочной способностью в условиях длительного применения: срок службы дольше до 10 раз по сравнению с обточенными наконечниками
- винтовой шарнир: точный ход без зазоров
- ручки с покрытием из нескользящего пластика
- корпус клещей: хромованадиевая электросталь, кованая, закалённая в масле
- запрессованные наконечники: проволока из пружинной стали, тянутой
 - Форма: DIN 5256 C; прямые наконечники
 - Форма: с ограничением раскрытия наконечников для установки стопорных колец по стандарту DIN 472
 - Форма: регулируемый винтовой упор защищает стопорные кольца от чрезмерного раскрытия
- с ограничением закрытия (регулируется с помощью упора)
- Регулировка с помощью винта с внутренним шестигранником
- Идеальное решение для серийного производства, поскольку эффективно предотвращается растяжение колец

Высшее качество

Быстрый и легкий монтаж: жестко установленные и запрессованные наконечники из пружинной стали высокой степени сжатия гарантируют высокую устойчивость к перегрузкам, например, при демонтаже плотно пригнанных колец. Большая площадь опорной поверхности и расположение наконечников затрудняют отскакивание колец.

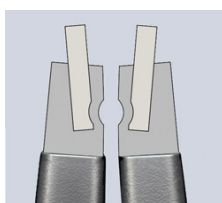
Точность и долговечность

Для наконечников используется пружинная сталь высокой степени сжатия с поверхностью без бороздок. Таким образом, повышается динамическая и статическая нагрузка наконечников. При одномоментной перегрузке наконечники на 30% устойчивее по сравнению с обычными клещами, в то же самое время обеспечивая хорошую доступность при монтаже. При динамической нагрузке наконечники держатся до 10 раз дольше! Наконечники прецизионных клещей для стопорных колец закреплены методом холодного формования. Наконечники невозможно потерять!

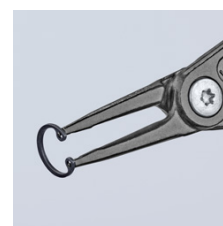
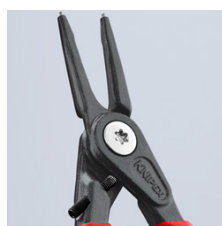
KNIPEX шипцы для стопорных колец с ограничением раскрытия

осбо применяются в серийной сборке чувствительных узлов и механизмов, где нужно соблюдать нормативы DIN 471 und 472. KNIPEX шипцы для стопорных колец с ограничением раскрытия выполняют эти требования.

Номер артикула	48 31 J1
EAN	4003773073864
Клещи	фосфатированные, серого цвета
Ручки	чехлы из противоскользящей пластмассы
Форма	3
Диапазон диаметров отверстий Ø mm	12 - 25
Наконечники (диаметр) Ø mm	1,3
Длина mm	140
Вес нетто g	105



Прочная фиксация путем запрессовки



Возможны технические изменения и ошибки

